



SOHO PARK

KROTOSZYN

B

BUDYNEK

35

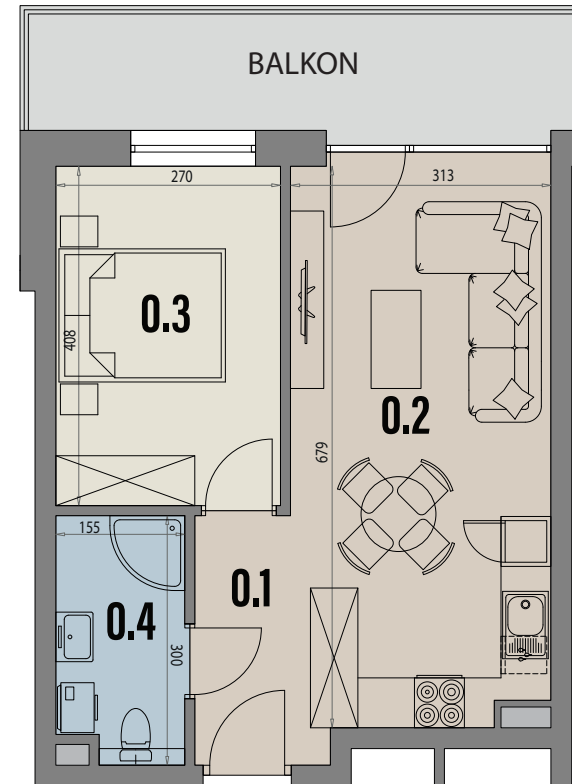
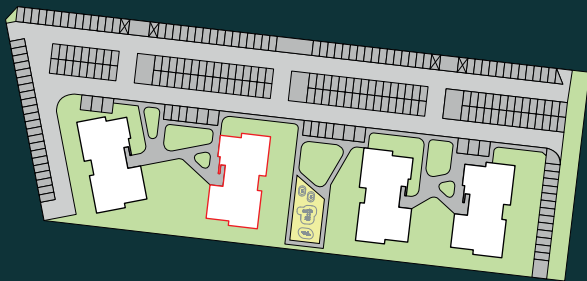
LOKAL

4

PIĘTRO

39,12 m²
POWIERZCHNIA UŻYTKOWA

10,90 m²
POWIERZCHNIA BALKONU



0.1	PRZEDPOKÓJ	4,50 m ²
0.2	SALON Z ANEKSEM KUCH.	19,59 m ²
0.3	POKÓJ	10,75 m ²
0.4	ŁAZIENKA	4,28 m ²